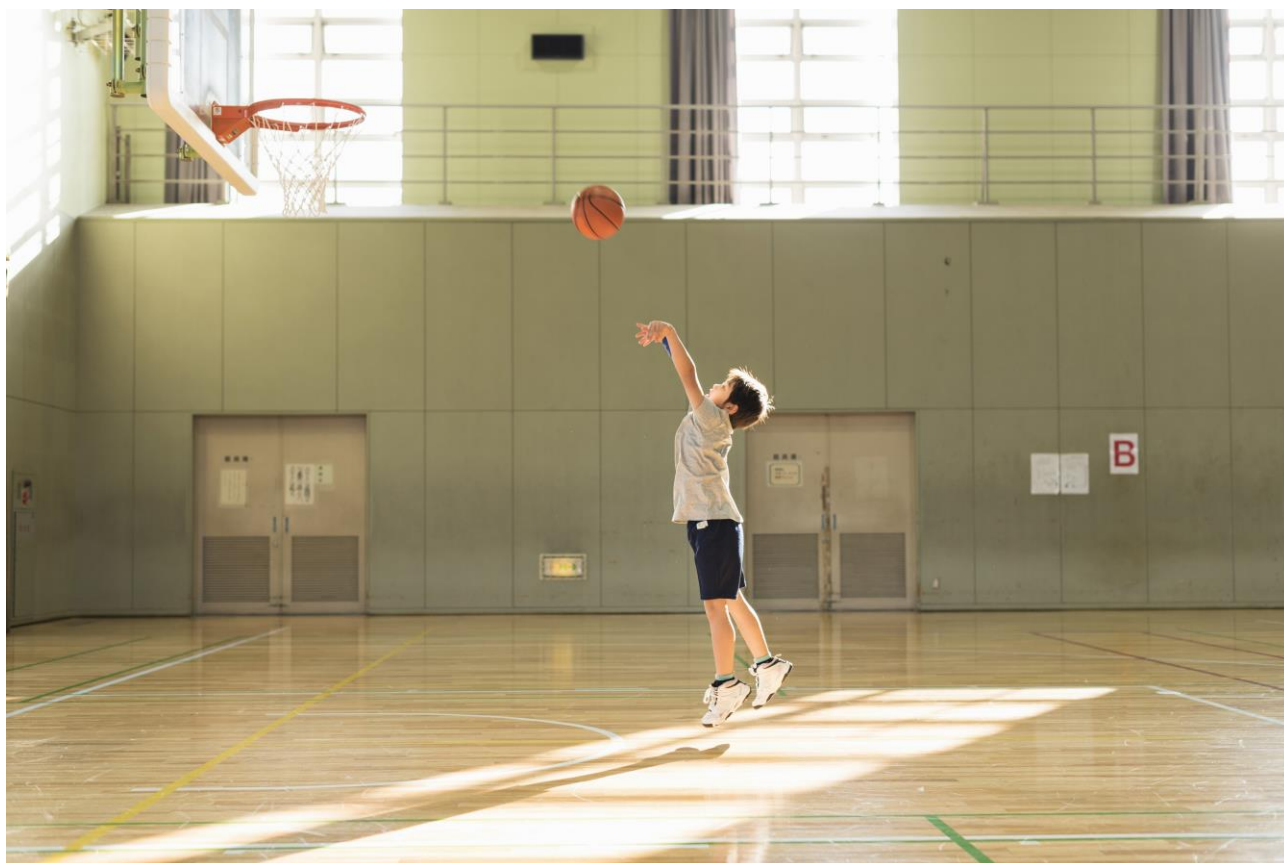


Kommunikationskonzept Sporthalle Knonau



Knonau, 10. Dezember 2024

Kommunikationskonzept Sporthalle Knonau

Inhaltsverzeichnis

1. Zielsetzungen
2. Grundsätze
3. Kommunikationskanäle
4. Zielgruppen
5. Konkrete Kommunikationswege
6. Zeitplanung

Anhang

1. Kommunikationsplan integriert in Projektplan

1. Zielsetzungen

Durch eine offene, transparente und ehrliche Kommunikation fördern wir einen klaren, präzisen und respektvollen Austausch von Informationen zwischen Individuen oder Gruppen, um ein gemeinsames Verständnis zu fördern, Missverständnisse zu minimieren, Beziehungen zu stärken und effektive Zusammenarbeit zu ermöglichen.

Wir wollen die Zielgruppen frühzeitig abholen, um ihre Anliegen, Ideen und Bedenken zu verstehen und falls sinnvoll in das Projekt einfließen zu lassen bzw. frühzeitig Stellung nehmen zu können. Einen regelmässigen Austausch und eine frühzeitige Involvierung von relevanten Zielgruppen sind uns dabei wichtig und ermöglichen ein erfolgreiches Projekt.

Die interne Kommunikation soll vor der externen Kommunikation erfolgen, um den Gemeinderat, die Mitarbeitenden der Gemeindeverwaltung, der Gemeinde nahestehenden Personen und die Mitarbeitenden der Schule vorzeitig abzuholen, damit sie auf externe Anfragen rechtzeitig reagieren können und eine einheitliche Sprache und Inhalt vermitteln. Ebenso soll diese Gruppe informiert werden, wer wann und wie kommunizieren soll, damit keine Missverständnisse oder Fehlinformationen erfolgen. Vor allem die externe Kommunikation insbesondere mit Medienvertretern bleibt der Gemeindepräsidentin und dem Schulpräsidenten in Absprache vorbehalten.

Bei jeder Kommunikation analysieren wir jeweils durch welche Kanäle die Information erfolgen soll, um die richtigen Zielgruppen zu erreichen. Ebenfalls soll der Inhalt an die entsprechende Zielgruppe angepasst werden.

2. Grundsätze

Entwicklungen und Veränderungen müssen durch eine gezielte Kommunikation unterstützt werden, damit die verschiedenen Beteiligten sich eine objektive Meinung bilden und ihre Interessen wahrnehmen können und letztlich die Entwicklungen und Veränderungen unterstützen. Die Kommunikation und Information zwischen der Gemeinde und der Bevölkerung hat deshalb einen hohen Stellenwert.

Das vorliegende Konzept befasst sich mit der internen und der externen Kommunikation der Gemeinde Knonau im Zusammenhang mit der Erstellung der Sporthalle, definiert die Ziele, die Informationswege, die Kommunikationsmittel und bestimmt die Zuständigkeiten sowie Kompetenzen. Die Kommunikation innerhalb des Projektteams ist im Projekt-handbuch geregelt.

Unter dem Begriff «Interne Kommunikation» verstehen wir den Austausch aller in der Gemeinde und Schule Knonau angestellten Personen. Dazu gehören die Gemeinderäte, Gemeindemitarbeitenden und Mitarbeitenden der Schule sowie direkt in das Projekt involvierte Personen (Begleitgruppe, Projektteam Bauherr, Gesamtprojektleiter Totalunternehmung).

Unter dem Begriff «Externe Kommunikation» verstehen wir die Information und Kommunikation an die Knonauer Bevölkerung, kantonale Behörden, Fachpersonen ausserhalb des Projektteams und Medienvertreter.

Eine offene und transparente Kommunikation ist uns wichtig. Sie schafft Vertrauen und Respekt und bildet die Basis für ein gemeinschaftliches Verständnis und das gemeinsame Wahrnehmen von Verantwortung. Es gilt der Grundsatz: intern vor extern.

Die Gemeinde Knonau nutzt neben den direkten Kommunikationsmöglichkeiten auch indirekte, medienbasierte Kommunikationsmittel für den Kontakt mit der Bevölkerung und anderen Interessensgruppen. Die Auswahl der Mittel und Wege erfolgt situationsgerecht.

Das Projektteam achtet auf eine positive, verlässliche und zielgruppenspezifische Kommunikation. Es informiert vertrauensbildend und ist über verschiedene Medien erreichbar. Mitteilungen werden nur dann versandt, wenn die angeschriebenen Personen tatsächlich vom Inhalt betroffen sind.

3. Kommunikationskanäle

Kommunikationskanäle spielen eine wichtige Rolle im Kommunikationsprozess. Der Inhalt, die Sprache und die persönliche Verbindung sind entscheidend für einen erfolgreichen Austausch zwischen Kommunikationspartnern. Vor allem die Digitalisierung eröffnet eine Vielzahl neuer Möglichkeiten. Ein wichtiges Stichwort ist Multi-Channel Strategie. Dabei werden mehrere Kanäle, meist klassische und digitale in Kombination, gleichzeitig verwendet, um verschiedene Gesprächspartner zu erreichen. Voraussetzung für jegliche Kommunikationsschritte ist eine Zielgruppendefinition. Je nach Zielgruppe sind unterschiedliche Kommunikationskanäle erfolgreich.



Die **klassischen Kommunikationskanäle** haben nicht an Bedeutung verloren. Zu wichtig und wirksam ist ihr Einfluss auf gewisse Zielgruppen. Egal wie skalierbar Botschaften mittels digitaler Medien sind, man kommt kaum um die Verwendung wie dem Aufbau eines Netzwerkes, physische Informationsveranstaltungen, Telefongespräche, Sprechstunden, Medienartikel etc. herum.

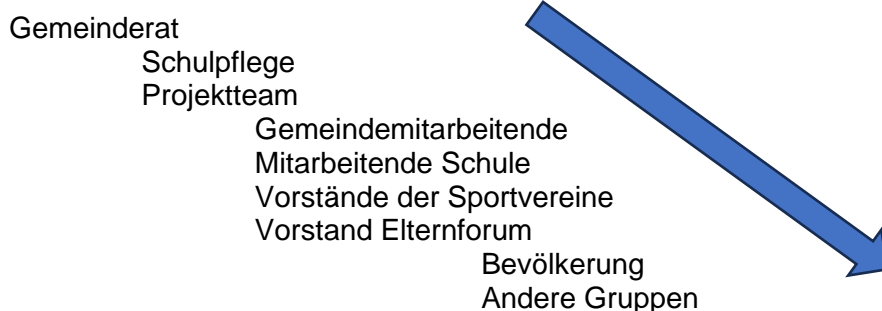
Durch **digitale Kommunikationskanäle** können rascher und effizienter die Zielgruppen angesprochen werden. Die Verbreitung von Botschaften geht viel schneller und günstiger. Man benötigt lediglich ein Smartphone und es lassen sich Nachrichten, Bilder und Videos auf Social Media stellen. Zudem kann eine sehr genaue Zielgruppensegmentierung vorgenommen werden. Umso wichtiger ist es demnach die richtige Ansprache zu finden und den Nutzern adäquaten Mehrwert zu bieten.

4. Zielgruppen

Die Kommunikation richtet sich in erster Linie an folgende Zielgruppen:

Gemeinde:			
Gemeinderat	Esther Breitenmoser	079 376 06 49	esther.breitenmoser@gemeinde-knonau.ch
Gemeindemitarbeitende	Sven Alini	044 768 50 51	sven.alini@knonau.ch
RPK	Doris Trachsel	079 931 09 12	doris.trachsel@gemeinde-knonau.ch
Schule:			
Schulpflege	Christian Albrecht	076 361 24 67	christian.albrecht@schule-knonau.ch
Schulleiter	Christian Albrecht	044 776 80 17	christian.albrecht@schule-knonau.ch
Mitarbeitende Schule	Schulleitung	044 776 80 17	schulleitung@schule-knonau.ch
Elternforum	Daniela Suter	076 206 33 22	daniela@schwinkendorf.info
Vereine:			
Jugendriege & Turnverein	Remo Boss	079 816 40 01	remo.boss@me.com
	Toby Domeisen	076 346 66 81	t.domeisen@hotmail.com
Damenturnverein	Andrea Aschwanden	076 767 19 40	a.aschwanden@gmx.ch
Frauenturnen	Annemarie Kälin	044 767 10 40	amkaelin@bluewin.ch
Männerriege	Willy Gwerder	043 466 84 21	mrknonau@gmail.com
Dunnschtig-Club Knonau	John-Rudolf Meier	079 592 09 72	info@dc-knonau.ch
FC KMM	Marcello Musio	076 381 73 22	fckm@gmx.ch
Velogruppe	Roland Heldner	079 200 06 29	roland.heldner@bluewin.ch
Senioren Wandergruppe	Remo Duda	079 447 98 06	praesi@swgk.ch
Frauenverein	Susanne Hergesell	043 541 05 72	info@frauenverein-knonau.ch
Seniorentreff	Claudia Bickel	079 642 14 78	claudia.bickel@gemeinde-knonau.ch
Bevölkerung:			
Alle KnonauerInnen	Christian Albrecht	076 361 24 67	christian.albrecht@schule-knonau.ch
Nachbarschaft	Christian Albrecht	076 361 24 67	christian.albrecht@schule-knonau.ch
Ältere Bevölkerung	Claudia Bickel	079 642 14 78	claudia.bickel@gemeinde-knonau.ch
Familien	Christian Albrecht	076 361 24 67	christian.albrecht@schule-knonau.ch
Kritische Einzelpersonen	Christian Albrecht	076 361 24 67	christian.albrecht@schule-knonau.ch
Andere Gruppen:			
BASPO	Abteilung Sportanlagen	058 467 63 08	sportanlagen@baspo.admin.ch
Zürcher Planungsgruppe ZPK	Esther Breitenmoser	079 376 06 49	esther.breitenmoser@gemeinde-knonau.ch
Politische Parteien (SVP Knonau)	Clemens Weingartner	076 771 02 60	svpkonau@gmail.com
Gewerbeverein MKM	Thomas Strebel	043 499 40 90	info@gewerbe-mkm.ch
Kirchgemeinde	Maximilian Hofmann	043 530 02 66	maximilian.hofmann@kircheknonau.ch
Standortförderung	Johannes Bartels	077 439 66 59	johannes.bartels@knonauer-amt.ch

Je nach Information werden verschiedene Zielgruppen abgeholt und involviert. Die Information läuft grundsätzlich kaskadenförmig:



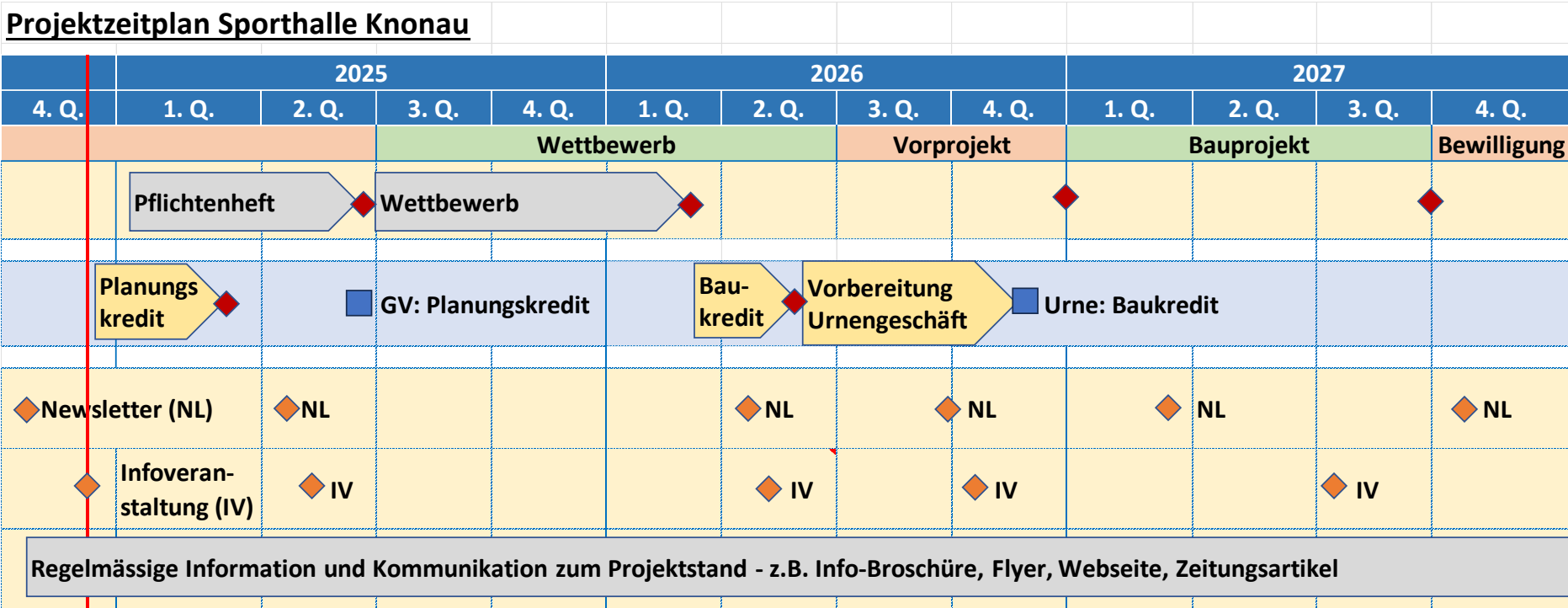
5. Konkrete Kommunikationswege

Kommunikationsmittel	Ziel / Inhalt	Häufigkeit / Zeitpunkt
Website	Regelmässiges Update der Interessensgruppen. Unter Aktuelle Projekte: Wichtigste Meilensteine und Fakten, Daten Infoveranstaltungen, Projektplan, Ansprechpartner	Quartalsweises Update bzw. bei Bedarf
Newsletter	Bevölkerung informieren über grössere Veränderungen, erreichte Fortschritte und Einladungen zu Infoveranstaltungen	3 – 4x jährlich bzw. bei Bedarf
Info-Veranstaltungen	Einbindungen der Bevölkerung ins Projekt, Update zu Meilensteinen, wichtige Eckpunkte, Fragerunde	Bei Bedarf
Info-Broschüre / Flyer	Bei grösseren Projektthemen	Bei Bedarf
Webcam	Datenschutzkonforme Standbilder	Ab Baubeginn täglich
Zeitungsartikel	Wichtige erreichte Zwischenziele, Erfolge kommunizieren	Nach jedem grösseren Meilenstein
Interview	Spannende Fakten und Erfolge kommunizieren	Jährlich
Sitzungen	Laufende Updates an folgenden Sitzungen: Gemeinderat, Begleitgruppe, Projektteam Bauherr, Schulpflege, Baukommission, etc.	Monatlich
Sprechstunden	Auf individuelle Ideen, Sorgen, Wünsche eingehen	Quartalsweise bzw. bei Bedarf
Stammtisch	Einladung zum Stammtisch für offenen, informellen Austausch	Halbjährlich im Depot
Schulpost	Artikel über wichtigste Schritte	Halbjährlich
Social-Media	Erreichen vieler Leute, auch jüngere und informelle, aber wichtige News	Bei Bedarf
E-Mail	Innerhalb 2 Werkzeuge werden die Mails gelesen und beantwortet (wenn nötig). Konflikte nie über E-Mail austragen, sondern Problem im persönlichen Gespräch angehen	Bei Bedarf

6. Zeitplanung

Die diversen Kommunikationsaktivitäten werden den einzelnen Projektphasen basierend auf dem Projektplan zeitlich zugeteilt. Siehe Projektplan in Anhang 1.

Anhang 1: Kommunikationsplan integriert in Projektplan (4. Q. 2024 – 2027)



Anhang 1: Kommunikationsplan integriert in Projektplan (2028 - 2030)

Projektzeitplan Sporthalle Knonau												
2028				2029				2030				
1. Q.	2. Q.	3. Q.	4. Q.	1. Q.	2. Q.	3. Q.	4. Q.	1. Q.	2. Q.	3. Q.	4. Q.	
Bewilligung	Ausschreibung		Ausführung								Abschluss	
	◆										◆ Inbetriebnahme / Inbetriebsetzung	
		◆ NL				◆ NL				◆ NL	◆ Einweihungsfest	
		◆ IV				◆ IV						
Regelmässige Information und Kommunikation zum Projektstand - z.B. Infobroschüre, Webseite, Flyer, Zeitungsartikel												