

ENTDECKE KNONAU

Statistische Angaben:
 Gemeindeumfang: 15.73 km
 Gemeindefläche: 646.59 ha
 Waldfläche: 96.50 ha

Metmenstetten

Kappel a.A.

Punktbezeichnungen mit
 A- Weiler Baaregg
 B- Weiler Uttenberg
 C- Knonau - Dorf
 D Bahnhof Knonau

Historische Gebäude

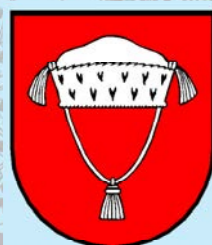
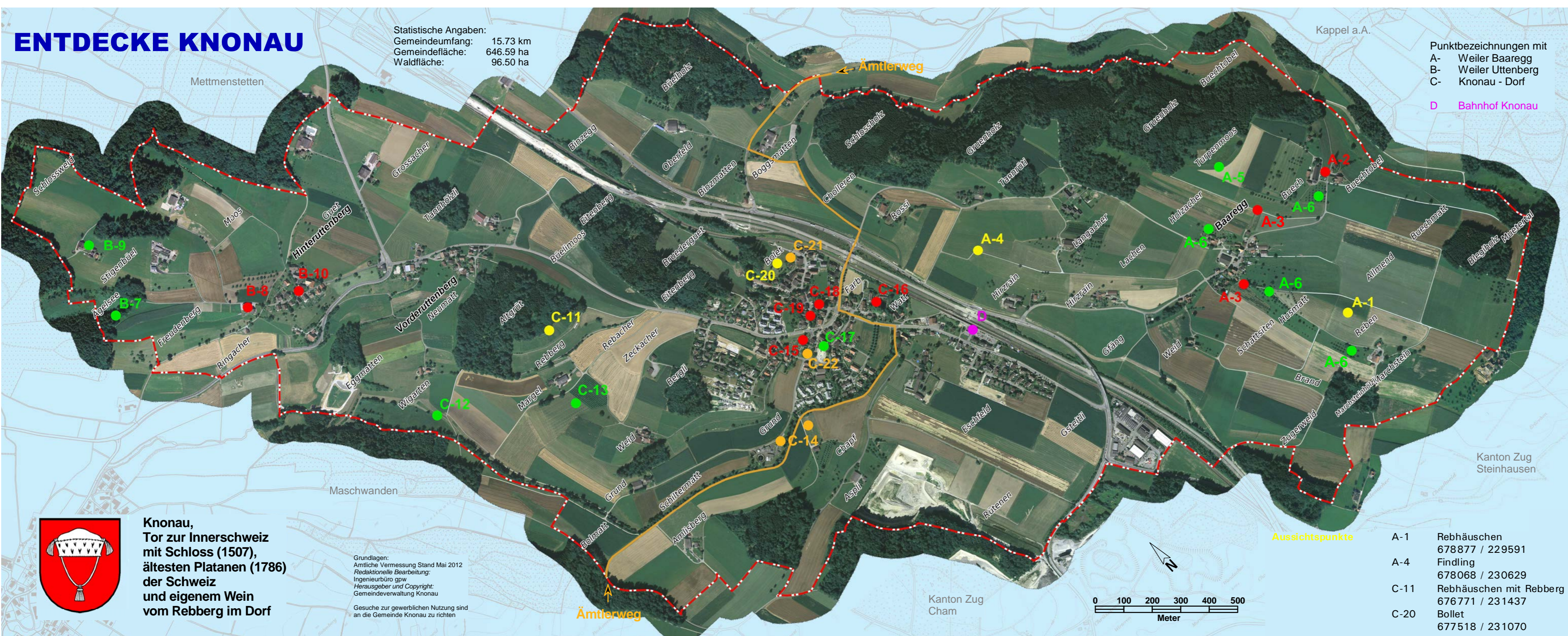
- A-2 Liegenschaft Buechhof
678'685 / 229'957
- A-3 Trockenmauern
678'674 / 229'912
678'886 / 230'072
- B-8 Liegenschaft
"zum Freudenberg"
676'046 / 232'210
- B-10 Weiler Uttenberg
mit Dorfbrunnen
676'216 / 232'132
- C-15 Ref. Kirche
677'404 / 230'811
- C-16 Schloss und Umgebung
677'683 / 230'736
- C-18 Pfarrhaus
677'530 / 230'865
- C-19 Liegenschaft
Schmiedgasse 2
677'480 / 230'856

Natur und Landschaft

- A-5 Turpenmoos,
ehem. Torf-Abbaugelände
678'889 / 230'275
- A-6 Hochstammabäume
679'078 / 229'962
678'723 / 229'833
678'715 / 230'139
678'796 / 229'484
- B-7 Ägelsee, Froschweiher
675'692 / 232'532
- B-9 Stigenbühl
675'782 / 232'748
- C-12 Bäckental
676'289 / 231'455
- C-13 Obstsorten
ProSpecieRara
676'667 / 231'186

Freizeitanlagen

- C-17 Begegnungszone
Stampfplatz
677'418 / 230'730
- C-14 Sport- und Spielplatz
677'106 / 230'603
- C-21 Spielplatz / Feuerstelle
Bollet
677'567 / 231'053
- C-22 Spielplatz Kindergarten
677'613 / 230'423



**Knonau,
 Tor zur Innerschweiz
 mit Schloss (1507),
 ältesten Platanen (1786)
 der Schweiz
 und eigenem Wein
 vom Rebberg im Dorf**

Grundlagen:
 Amtliche Vermessung Stand Mai 2012
 Redaktionelle Bearbeitung:
 Ingenieurbüro gpw
 Herausgeber und Copyright:
 Gemeindeverwaltung Knonau

Gesuche zur gewerblichen Nutzung sind
 an die Gemeinde Knonau zu richten

